

**УТВЕРЖДАЮ**  
Начальник территориального отдела  
главного управления образования  
администрации города  
по Свердловскому району города  
Д.И.Шабунина

« \_\_\_ » \_\_\_\_\_ 20\_\_ г.

**ПАСПОРТ ДОСТУПНОСТИ**  
**объекта социальной инфраструктуры (ОСИ)**  
№ \_\_\_\_\_ 3 \_\_\_\_\_

**1. Общие сведения об объекте**

- 1.1. Наименование (вид) объекта общеобразовательное учреждение  
1.2. Адрес объекта 660093, г.Красноярск, ул.Семафорная, 247а  
1.3. Сведения о размещении объекта:  
- отдельно стоящее здание 3 этажей, 7081,8 кв.м  
- часть здания \_\_\_\_\_ этажей (или на \_\_\_\_\_ этаже), \_\_\_\_\_ кв.м  
- наличие прилегающего земельного участка (да, нет); 22527,0 кв.м  
1.4. Год постройки здания 1975, последнего капитального ремонта -  
1.5. Дата предстоящих плановых ремонтных работ: текущего 2016г., капитального  
-  
сведения об организации, расположенной на объекте
- 1.6. Название организации (учреждения), (полное юридическое наименование – согласно Уставу, краткое наименование) муниципальное автономное общеобразовательное учреждение Лицей №9 «Лидер»; МАОУ Лицей №9 «Лидер»  
1.7. Юридический адрес организации (учреждения) 660093, г.Красноярск, ул.Семафорная, 247а  
1.8. Основание для пользования объектом (оперативное управление, аренда, собственность) оперативное управление  
1.9. Форма собственности (государственная, негосударственная) государственная  
1.10. Территориальная принадлежность (федеральная, региональная, муниципальная) муниципальная  
1.11. Вышестоящая организация (наименование) администрация города Красноярск  
1.12. Адрес вышестоящей организации, другие координаты 660049, г.Красноярск, ул.им.Карла Маркса, д. 93,

**2. Характеристика деятельности организации на объекте (по обслуживанию населения)**

- 2.1 Сфера деятельности (здравоохранение, образование, социальная защита, физическая культура и спорт, культура, связь и информация, транспорт, жилой фонд, потребительский рынок и сфера услуг, другое)  
образование  
2.2 Виды оказываемых услуг: реализация основных общеобразовательных программ начального общего образования; основных общеобразовательных программ основного

общего образования; основных общеобразовательных программ среднего общего образования; реализация дополнительных общеразвивающих программ

2.3 Форма оказания услуг: (на объекте, с длительным пребыванием, в т.ч. проживанием, на дому, дистанционно) на объекте, очная

2.4 Категории обслуживаемого населения по возрасту: (дети, взрослые трудоспособного возраста, пожилые; все возрастные категории) дети

2.5 Категории обслуживаемых инвалидов: нарушениями слуха, нарушениями умственного развития, дети с расстройством аутистического спектра

2.6 Плановая мощность: посещаемость (количество обслуживаемых в день), вместимость, пропускная способность 1100

2.7 Участие в исполнении ИПР инвалида, ребенка-инвалида (да, нет) нет

### 3. Состояние доступности объекта

#### 3.1 Путь следования к объекту пассажирским транспортом

(описать маршрут движения с использованием пассажирского транспорта)

Автобусы 19, 23, 3, 36, 37, 5, 50, 56, 58, 6, 65, 74, 80, 90, 92, 94, 95, 98 При движении гражданина от остановки автобуса «ул.Матросова» нужно пройти между домами ул Матросова 9 и 11, двигаясь прямо до угла дома по улице Семафорная, 235а. Обогнув дом с левой стороны, необходимо двигаться прямо и пройти между домами 243 и 241 по улице Семафорная. Далее следует обогнуть дом по ул.Семафорная 243а с левой стороны и, двигаясь прямо, войти во двор лицея. При движении гражданина от остановки автобуса Школа(ул.Семафорная) необходимо пересечь улицу Семафорная по пешеходному переходу и двигаться вдоль забора. Повернуть направо в сторону школы СДЮСШОР №1 им. В.А. Шевчука по спортивной гимнастике, пройдя школу, повернуть направо и войти во двор лицея.

наличие адаптированного пассажирского транспорта к объекту нет

#### 3.2 Путь к объекту от ближайшей остановки пассажирского транспорта:

3.2.1 расстояние до объекта от остановки транспорта «Школа» 250 м

3.2.2 время движения (пешком) 5 мин.

3.2.3 наличие выделенного от проезжей части пешеходного пути да

3.2.4 Перекрестки: нерегулируемые

3.2.5 Информация на пути следования к объекту: нет

3.2.6 Перепады высоты на пути: нет

#### 3.3 Организация доступности объекта для инвалидов – форма обслуживания\*

№ п/п	Категория инвалидов (вид нарушения)	Вариант организации доступности объекта (формы обслуживания)*
1.	Все категории инвалидов и МГН	«ДУ»
	<i>в том числе инвалиды:</i>	
2	передвигающиеся на креслах-колясках	«ДУ»
3	с нарушениями опорно-двигательного аппарата	«ДУ»
4	с нарушениями зрения	«ДУ»

5	с нарушениями слуха	«ДУ»
6	с нарушениями умственного развития	«Б»

\* - указывается один из вариантов: «А», «Б», «ДУ», «ВНД»

### 3.4 Состояние доступности основных структурно-функциональных зон

№ п \п	Основные структурно-функциональные зоны	Состояние доступности, в том числе для основных категорий инвалидов**
1	Территория, прилегающая к зданию (участок)	ДП-В
2	Вход (входы) в здание	ДЧ-И (Г, У)
3	Путь (пути) движения внутри здания (в т.ч. пути эвакуации)	ДЧ-И (Г, У)
4	Зона целевого назначения здания (целевого посещения объекта)	ДЧ-И (Г, У)
5	Санитарно-гигиенические помещения	ДЧ-И (Г, У)
6	Система информации и связи (на всех зонах)	ДЧ-И (Г, У)
7	Пути движения к объекту (от остановки транспорта)	ДЧ-И (Г, У, К, О)

\*\* Указывается: ДП-В - доступно полностью всем; ДП-И (К, О, С, Г, У) – доступно полностью избирательно (указать категории инвалидов); ДЧ-В - доступно частично всем; – доступно частично избирательно (указать категории инвалидов); ДУ - доступно условно, ВНД – временно недоступно

### 3.5. Итоговое заключение о состоянии доступности ОСИ:

объект доступен условно (*Требования нормативных документов в планировании и строительстве не выполнены и технически невозможны. Решение об условной доступности принимается при выполнении следующих условий:* - согласование с представителями потребителя (ООИ) в качестве приемлемых имеющиеся нарушения некоторых параметров структурно-функциональных элементов; - при организации помощи инвалиду со стороны сотрудников учреждения для получения услуги на этом объекте, в том числе при использовании дополнительных индивидуальных технических средств; - при организации иной альтернативной формы обслуживания (на дому, в другом месте пребывания инвалида, дистанционно, в другом учреждении);

## 4. Управленческое решение

### 4.1. Рекомендации по адаптации основных структурных элементов объекта:

№ п \п	Основные структурно-функциональные зоны объекта	Рекомендации по адаптации объекта (вид работы)*
1	Территория, прилегающая к зданию (участок)	Текущий ремонт
2	Вход (входы) в здание	Капитальный ремонт
3	Путь (пути) движения внутри здания (в т.ч. пути эвакуации)	Капитальный ремонт
4	Зона целевого назначения здания (целевого посещения объекта)	не нуждается

5	Санитарно-гигиенические помещения	Текущий ремонт
6	Система информации на объекте (на всех зонах)	Текущий ремонт
7	Пути движения к объекту (от остановки транспорта)	не нуждается
8.	Все зоны и участки	Капитальный и текущий ремонт

\*- указывается один из вариантов (видов работ): не нуждается; ремонт (текущий, капитальный); индивидуальное решение с ТСР; технические решения невозможны – организация альтернативной формы обслуживания

4.2. Период проведения работ 2016-2020 гг.

в рамках исполнения Плана адаптации доступности среды МАОУ Лицея № 9 «Лидер» на 2016-2020 гг от 17.02.2020 г.

*(указывается наименование документа: программы, плана)*

4.3 Ожидаемый результат (по состоянию доступности) после выполнения работ по адаптации

среда доступная всем

Оценка результата исполнения программы, плана (по состоянию доступности)

4.4. Для принятия решения требуется, не требуется *(нужное подчеркнуть)*:

4.4.1. согласование на Комиссии не требуется

*(наименование Комиссии по координации деятельности в сфере обеспечения доступной среды жизнедеятельности для инвалидов и других МГН)*

4.4.2. согласование работ с надзорными органами *(в сфере проектирования и строительства, архитектуры, охраны памятников, другое - указать)* требуется

4.4.3. техническая экспертиза; разработка проектно-сметной документации требуется;

4.4.4. согласование с вышестоящей организацией (собственником объекта) требуется;

4.4.5. согласование с общественными организациями инвалидов требуется;

4.4.6. другое не требуется.

Имеется заключение уполномоченной организации о состоянии доступности объекта *(наименование документа и выдавшей его организации, дата)* не имеется

4.7. Информация может быть размещена (обновлена) на Карте доступности субъекта Российской Федерации <http://kartadostupnosti.ru/>

*(наименование сайта, портала)*

## 5. Особые отметки

Паспорт сформирован на основании:

1. Анкеты (информации об объекте) от «3» от «18» Февраля 2016г.

2. Акта обследования объекта: № акт 3 от «18» Февраля 2016г.

3. Решения Комиссии \_\_\_\_\_ от «   » \_\_\_\_\_ 20    г.

Пронумеровано и пронумеровано:

4 лист. ( Чемпре )

Директор МАДУ Диней №9 «Лидер»

*И. Г. Осетрова*  
И. Г. Осетрова



«25» *08* / 2016



УТВЕРЖДАЮ  
Директор МАОУ Лицей № 9 «Лидер»  
Осетрова И.Г.  
Федерст  
От «18» Февраля 2016г.

**АКТ ОБСЛЕДОВАНИЯ**  
**объекта социальной инфраструктуры**  
**К ПАСПОРТУ ДОСТУПНОСТИ ОСИ**  
№ 3

**Красноярский край**  
**г. Красноярск**

От «18» Февраля 2016г.

Наименование территориального  
образования субъекта Российской  
Федерации

**1. Общие сведения об объекте**

- 1.1. Наименование (вид) объекта общеобразовательное учреждение  
1.2. Адрес объекта 660093, г. Красноярск, ул.Семафорная, 247а  
1.3. Сведения о размещении объекта  
- отдельно стоящее здание 3 этажей, 7081,8 кв.м  
- часть здания этажей, кв.м  
- наличие прилегающего земельного участка да ; 22527,0 кв.м  
1.4. Год постройки здания 1975, последнего капитального ремонта -  
1.5. Дата предстоящих плановых ремонтных работ: текущего 2016, капитального -  
1.6. Название организации (учреждения), (полное юридическое наименование – согласно Уставу, краткое наименование) муниципальное автономное общеобразовательное учреждение «Лицей №9 «Лидер»; МАОУ Лицей №9 «Лидер»  
1.7. Юридический адрес организации (учреждения) 660093, г. Красноярск, ул.Семафорная, 247а

**2. Характеристика деятельности организации на объекте**

- 2.1 Сфера деятельности (здравоохранение, образование, социальная защита, физическая культура и спорт, культура, связь и информация, транспорт, жилой фонд, потребительский рынок и сфера услуг, другое образование)  
2.2 Виды оказываемых услуг: реализация основных общеобразовательных программ начального общего образования; основных общеобразовательных программ основного общего образования; основных общеобразовательных программ среднего общего образования; реализация дополнительных общеобразовательных общеразвивающих программ  
2.3 Форма оказания услуг: (на объекте, с длительным пребыванием, в т.ч. проживанием, на дому, дистанционно) на объекте, очная  
2.4 Категории обслуживаемого населения по возрасту: (дети, взрослые трудоспособного возраста, пожилые; все возрастные категории) дети  
2.5 Категории обслуживаемых инвалидов: нарушениями слуха, нарушениями умственного развития, дети с расстройством аутистического спектра  
2.6 Плановая мощность: посещаемость (количество обслуживаемых в день), вместимость, пропускная способность 1100  
2.7 Участие в исполнении ИПР инвалида, ребенка-инвалида нет

### 3. Состояние доступности объекта

#### 3.1. Путь следования к объекту пассажирским транспортом

Автобусы 19, 23, 3, 36, 37, 5, 50, 56, 58, 6, 65, 74, 80, 90, 92, 94, 95, 98 При движении гражданина от остановки автобуса «ул.Матросова» нужно пройти между домами ул Матросова 9 и 11, двигаясь прямо до угла дома по улице Семафорная, 235а. Обогнув дом с левой стороны, необходимо двигаться прямо и пройти между домами 243 и 241 по улице Семафорная. Далее следует обогнуть дом по ул.Семафорная 243а с левой стороны и, двигаясь прямо, войти во двор лица. При движении гражданина от остановки автобуса Школа(ул.Семафорная) необходимо пересечь улицу Семафорная по пешеходному переходу и двигаться вдоль забора. Повернуть направо в сторону школы СДЮСШОР №1 им. В.А. Шевчука по спортивной гимнастике, пройдя школу, повернуть направо и войти во двор лица,

наличие адаптированного пассажирского транспорта к объекту нет

#### 3.2. Путь к объекту от ближайшей остановки пассажирского транспорта:

3.2.1 расстояние до объекта от остановки транспорта «Школа» 250м

3.2.2 время движения (пешком) 5 мин

3.2.3 наличие выделенного от проезжей части пешеходного пути (да, нет),

3.2.4 Перекрестки: нерегулируемые;

3.2.5 Информация на пути следования к объекту: акустическая, тактильная, визуальная; нет

3.2.6 Перепады высоты на пути: нет

#### 3.3. Организация доступности объекта для инвалидов – форма обслуживания

№ п/п	Категория инвалидов (вид нарушения)	Вариант организации доступности объекта (формы обслуживания)*
1.	Все категории инвалидов и МГН	«ДУ»
	<i>в том числе инвалиды:</i>	
2	передвигающиеся на креслах-колясках	«ДУ»
3	с нарушениями опорно-двигательного аппарата	«ДУ»
4	с нарушениями зрения	«ДУ»
5	с нарушениями слуха	«ДУ»
6	с нарушениями умственного развития	«Б»

\* - указывается один из вариантов: «А», «Б», «ДУ», «ВНД»

### 3.4. Состояние доступности основных структурно-функциональных зон

№ п/п	Основные структурно-функциональные зоны	Состояние доступности, в том числе для основных категорий инвалидов**	Приложение	
			№ на плане	№ фото
1	Территория, прилегающая к зданию (участок)	ДП-В	1	1
2	Вход (входы) в здание	ДЧ-И (Г, У)	1	3
3	Путь (пути) движения внутри здания (в т.ч. пути эвакуации)	ДЧ-И (Г, У)	60,25,23, 67,1,2,24	6,9,3
4	Зона целевого назначения здания (целевого посещения объекта)	ДЧ-И (Г, У)		-
5	Санитарно-гигиенические помещения	ДЧ-И (Г, У)	79,41	7,8,10
6	Система информации и связи (на всех зонах)	ДЧ-И (Г, У)		-
7	Пути движения к объекту (от остановки транспорта)	ДЧ-И (К, О, Г, У)	-	-

\*\* Указывается: ДП-В - доступно полностью всем; ДП-И (К, О, С, Г, У) – доступно полностью избирательно (указать категории инвалидов); ДЧ-В - доступно частично всем; ДЧ-И (К, О, С, Г, У) – доступно частично избирательно (указать категории инвалидов); ДУ - доступно условно, ВНД - недоступно

### 3.5. ИТОГОВОЕ ЗАКЛЮЧЕНИЕ о состоянии доступности ОСИ:

объект доступен условно (Требования нормативных документов в планировании и строительстве не выполнены и технически невозможны. Решение об условной доступности принимается при исполнении следующих условий: - согласование с представителями потребителя (ООИ) в качестве приемлемых имеющиеся нарушения некоторых параметров структурно-функциональных элементов; - при организации помощи инвалиду со стороны сотрудников учреждения для получения услуги на этом объекте, в том числе при использовании дополнительных индивидуальных технических средств; - при организации иной альтернативной формы обслуживания (на дому, в другом месте пребывания инвалида, дистанционно, в другом учреждении);



#### 4. Управленческое решение

##### 4.1. Рекомендации по адаптации основных структурных элементов объекта:

№ п \п	Основные структурно-функциональные зоны объекта	Рекомендации по адаптации объекта (вид работы)*
1	Территория, прилегающая к зданию (участок)	Текущий ремонт
2	Вход (входы) в здание	Капитальный ремонт
3	Путь (пути) движения внутри здания (в т.ч. пути эвакуации)	Капитальный ремонт
4	Зона целевого назначения здания (целевого посещения объекта)	не нуждается
5	Санитарно-гигиенические помещения	Текущий ремонт
6	Система информации на объекте (на всех зонах)	Текущий ремонт
7	Пути движения к объекту (от остановки транспорта)	не нуждается
8.	Все зоны и участки	Капитальный и текущий ремонт

\*- указывается один из вариантов (видов работ): не нуждается; ремонт (текущий, капитальный); индивидуальное решение с ТСП; технические решения невозможны – организация альтернативной формы обслуживания

##### 4.2. Период проведения работ 2016-2020 гг.

в рамках исполнения Плана адаптации доступности среды МАОУ Лицея № 9 «Лидер» на 2016-2020 гг от 17.02.2020 г.

(указывается наименование документа: программы, плана)

##### 4.3 Ожидаемый результат (по состоянию доступности) после выполнения работ по адаптации среда доступная всем

Оценка результата исполнения программы, плана (по состоянию доступности)

##### 4.4. Для принятия решения требуется, не требуется (нужное подчеркнуть):

4.4.1. согласование на Комиссии не требуется

(наименование Комиссии по координации деятельности в сфере обеспечения доступной среды жизнедеятельности для инвалидов и других МГН)

4.4.2. согласование работ с надзорными органами (в сфере проектирования и строительства, архитектуры, охраны памятников, другое - указать)  
требуется

4.4.3. техническая экспертиза; разработка проектно-сметной документации требуется;

4.4.4. согласование с вышестоящей организацией (собственником объекта) требуется;

4.4.5. согласование с общественными организациями инвалидов требуется;

4.4.6. другое не требуется.

Имеется заключение уполномоченной организации о состоянии доступности объекта (наименование документа и выдавшей его организации, дата), прилагается

не имеется

4.7. Информация может быть размещена (обновлена) на Карте доступности субъекта Российской Федерации

<http://kartadostupnosti.ru/>

(наименование сайта, портала)



**I Результаты обследования:**

**1. Территории, прилегающей к зданию (участка)**  
МАОУ Лицей №9 «Лидер» г. Красноярск, ул. Семафорная, 247а  
Наименование объекта, адрес

№ п/п	Наименование функционально-планировочного элемента	Наличие элемента			Выявленные нарушения и замечания		Работы по адаптации объектов	
		есть/нет	№ на плане	№ фото	Содержание	Значимо для инвалида (категория)	Содержание	Виды работ
1.1	Вход (входы) на территорию	есть	1	1	-	(все)	-	-
1.2	Путь (пути) движения на территории	есть	-	1	Неудовлетворительное	(К,О,С)	Ремонт дорожки Укладка асфальта	Текущий ремонт
1.3	Лестница (наружная)	нет	-	-	-	(К,О,С)	-	-
1.4	Пандус (наружный)	нет	-	-	-	(К)	-	-
1.5	Автостоянка и парковка	нет	-	-	-	(К,О)	-	-
	ОБЩИЕ требования к зоне				Неудовлетворительное	(К,О,С)	Ремонт дорожки Укладка асфальта	Текущий ремонт

**II Заключение по зоне:**

Наименование структурно-функциональной зоны	Состояние доступности* (к пункту 3.4 Акта обследования ОСИ)	Приложение		Рекомендации по адаптации (вид работы)** к пункту 4.1 Акта обследования ОСИ
		№ на плане	№ фото	
Территория, прилегающая к зданию (участок)	ДЧ-И (Г, У)	1		Текущий ремонт

\* указывается: ДП-В - доступно полностью всем; ДП-И (К, О, С, Г, У) – доступно полностью избирательно (указать категории инвалидов); ДЧ-В - доступно частично всем; ДЧ-И (К, О, С, Г, У) – доступно частично избирательно (указать категории инвалидов); ДУ - доступно условно, ВНД - недоступно

\*\*указывается один из вариантов: не нуждается; ремонт (текущий, капитальный); индивидуальное решение с ТСР; технические решения невозможны – организация альтернативной формы обслуживания

Комментарий к заключению: \_\_\_\_\_

Приложение 2  
к Акту обследования ОСИ к паспорту доступности  
ОСИ № 3  
от «    » Февраля 2016г.

**I Результаты обследования:  
2. Входа (входов) в здание**

\_\_\_\_ МАОУ Лицей №9 «Лидер» г.Красноярск, ул.Семафорная, 247а \_\_\_\_  
Наименование объекта, адрес

№ п/п	Наименование функционально-планировочного элемента	Наличие элемента			Выявленные нарушения и замечания		Работы по адаптации объектов	
		есть/нет	№ на плане	№ фото	Содержание	Значимо для инвалида (категория)	Содержание	Виды работ
2.1	Лестница (наружная)	есть	1	2	Неудовлетворительно	(К,С,О)	Установка поручней	Капитальный ремонт
2.2	Пандус (наружный)	нет	-	-	Неудовлетворительно	(К)	Установка пандуса	Капитальный ремонт
2.3	Входная площадка (перед дверью)	есть	5	1	удовлетворительно	Все	-	-
2.4	Дверь (входная)	есть	1	4	неудовлетворительно	(К)	Изменение крепления дверей	текущий ремонт
2.5	Тамбур	есть	1,2,3	5	удовлетворительно	все	-	-
	ОБЩИЕ требования к зоне				неудовлетворительно		Установка поручней, пандуса, изменение крепления дверей	Капитальный ремонт

**II Заключение по зоне:**

Наименование структурно-функциональной зоны	Состояние доступности* (к пункту 3.4 Акта обследования ОСИ)	Приложение		Рекомендации по адаптации (вид работы)** к пункту 4.1 Акта обследования ОСИ
		№ на плане	№ фото	
Входы в здание	ДЧ-И (Г, У)	1,2,3,5		Капитальный ремонт



\* указывается: ДП-В - доступно полностью всем; ДП-И (К, О, С, Г, У) – доступно полностью избирательно (указать категории инвалидов); ДЧ-В - доступно частично всем; ДЧ-И (К, О, С, Г, У) – доступно частично избирательно (указать категории инвалидов); ДУ - доступно условно, ВНД - недоступно

\*\*указывается один из вариантов: не нуждается; ремонт (текущий, капитальный); индивидуальное решение с ТСР; технические решения невозможны – организация альтернативной формы обслуживания

Комментарий к заключению: \_\_\_\_\_

**I Результаты обследования:**

**3. Пути (путей) движения внутри здания (в т.ч. путей эвакуации)**

МАОУ Лицей №9 «Лидер» г.Красноярск, ул.Семафорная, 247а

Наименование объекта, адрес

№ п/п	Наименование функционально-планировочного элемента	Наличие элемента			Выявленные нарушения и замечания		Работы по адаптации объектов	
		есть/ нет	№ на плане	№ фото	Содержание	Значимо для инвалида (категория)	Содержание	Виды работ
3.1	Коридор (вестибюль, зона ожидания, галерея, балкон)	есть	58	3	неудовлетворительно	(С, Г)	установка звуковых информаторов, текстофонов	Текущий ремонт
3.2	Лестница (внутри здания)	есть	44	9	неудовлетворительно	(К)	Установка пандуса	Капитальный ремонт
3.3	Пандус (внутри здания)	нет	-	-	-	(К)	Установка пандуса	Капитальный ремонт
3.4	Лифт пассажирский (или подъемник)	нет	-	-	-	(К)	-	-
3.5	Дверь	есть	-	6	неудовлетворительно	(К)	изменение крепления дверей	Текущий ремонт
3.6	Пути эвакуации (в т.ч. зоны безопасности)	есть	60, 25, 67, 23, 34, 1,2	11-17	неудовлетворительно	(К)	Установка пандуса	Капитальный ремонт
	ОБЩИЕ требования к зоне				неудовлетворительно	(К,С, Г)	установка звуковых информаторов, текстофонов	Капитальный ремонт

## II Заключение по зоне:

Наименование структурно-функциональной зоны	Состояние доступности* (к пункту 3.4 Акта обследования ОСИ)	Приложение		Рекомендации по адаптации (вид работы)** к пункту 4.1 Акта обследования ОСИ
		№ на плане	№ фото	
Пути (путей) движения внутри здания (в т.ч. путей эвакуации)	ДЧ-И (Г, У)	58,44, 60,25,67,23,34,1,2	3,9,6,11- 17	Капитальный ремонт

\* указывается: ДП-В - доступно полностью всем; ДП-И (К, О, С, Г, У) – доступно полностью избирательно (указать категории инвалидов); ДЧ-В - доступно частично всем; ДЧ-И (К, О, С, Г, У) – доступно частично избирательно (указать категории инвалидов); ДУ - доступно условно, ВНД - недоступно

\*\* указывается один из вариантов: не нуждается; ремонт (текущий, капитальный); индивидуальное решение с ТСП; технические решения невозможны – организация альтернативной формы обслуживания

Комментарий к заключению: \_\_\_\_\_

Приложение 4 (I)  
к Акту обследования ОСИ к паспорту  
доступности ОСИ № 3  
от «    » Февраля 2016г.

**I Результаты обследования:**

**4. Зоны целевого назначения здания (целевого посещения объекта)**

**Вариант I – зона обслуживания инвалидов**

МАОУ Лицей №9 «Лидер» г.Красноярск, ул.Семафорная, 247а

Наименование объекта, адрес

№ п/п	Наименование функционально-планировочного элемента	Наличие элемента			Выявленные нарушения и замечания		Работы по адаптации объектов	
		есть/ нет	№ на плане	№ фото	Содержание	Значимо для инвалида (категория)	Содержание	Виды работ
4.1	Кабинетная форма обслуживания	есть	76	19-21	удовлетворительное	(К)	-	-
4.2	Зальная форма обслуживания	есть	72, 73	18	Удовлетворительное	(К)	-	-
4.3	Прилавочная форма обслуживания	нет	-	-	-	-	-	-
4.4	Форма обслуживания с перемещением по маршруту	нет	-	-	-	-	-	-
4.5	Кабина индивидуального обслуживания	нет	-	-	-	-	-	-
	<b>ОБЩИЕ требования к зоне</b>				Удовлетворительное	(К)	-	-

**II Заключение по зоне:**

Наименование структурно-функциональной зоны	Состояние доступности* (к пункту 3.4 Акта обследования ОСИ)	Приложение		Рекомендации по адаптации (вид работы)** к пункту 4.1 Акта обследования ОСИ
		№ на плане	№ фото	
Зона целевого назначения здания	ДЧ-И (Г, У)			Капитальный ремонт



\* указывается: ДП-В - доступно полностью всем; ДП-И (К, О, С, Г, У) – доступно полностью избирательно (указать категории инвалидов); ДЧ-В - доступно частично всем; ДЧ-И (К, О, С, Г, У) – доступно частично избирательно (указать категории инвалидов); ДУ - доступно условно, ВНД - недоступно

\*\*указывается один из вариантов: не нуждается; ремонт (текущий, капитальный); индивидуальное решение с ТСР; технические решения невозможны – организация альтернативной формы обслуживания

Комментарий к заключению: \_\_\_\_\_

Приложение 5  
к Акту обследования ОСИ к паспорту  
доступности ОСИ № 3  
от «  » Февраля 2016г.

**I Результаты обследования:**  
**5. Санитарно-гигиенических помещений**

\_\_\_\_ МАОУ Лицей №9 «Лидер» г.Красноярск, ул.Семафорная, 247а \_\_\_\_  
Наименование объекта, адрес

№ п/п	Наименование функционально-планировочного элемента	Наличие элемента			Выявленные нарушения и замечания		Работы по адаптации объектов	
		есть/ нет	№ на плане	№ фото	Содержание	Значимо для инвалида (категория)	Содержание	Виды работ
5.1	Туалетная комната	есть	79, 41	7, 8	неудовлетворительно	(К,О)	Установка одной универсальной кабины, поручней, штанг, поворотных или откидных сидений	Текущий ремонт
5.2	Душевая/ ванная комната	-	-	-	-	(К)	-	-
5.3	Бытовая комната (гардеробная)	есть	87	10	-	(К)		Текущий ремонт
	ОБЩИЕ требования к зоне				неудовлетворительно	(К,О)	Установка одной универсальной кабины, поручней, штанг, поворотных или откидных сидений	Текущий ремонт

**II Заключение по зоне:**

Наименование структурно-функциональной зоны	Состояние доступности* (к пункту 3.4 Акта обследования ОСИ)	Приложение		Рекомендации по адаптации (вид работы)** к пункту 4.1 Акта обследования ОСИ
		№ на плане	№ фото	
Санитарно-гигиенические помещения	ДЧ-И (Г, У)	79,41, 87		Капитальный ремонт

\* указывается: ДП-В - доступно полностью всем; ДП-И (К, О, С, Г, У) – доступно полностью избирательно (указать категории инвалидов); ДЧ-В - доступно частично всем;

ДЧ-И (К, О, С, Г, У) – доступно частично избирательно (указать категории инвалидов);

ДУ - доступно условно, ВНД - недоступно

\*\*указывается один из вариантов: не нуждается; ремонт (текущий, капитальный); индивидуальное решение с ТСП; технические решения невозможны – организация альтернативной формы обслуживания

Комментарий к заключению: \_\_\_\_\_

**I Результаты обследования:  
6. Системы информации на объекте**

\_\_\_ МАОУ Лицей №9 «Лидер» г.Красноярск, ул.Семафорная, 247а \_\_\_  
Наименование объекта, адрес

№ п/п	Наименование функционально-планировочного элемента	Наличие элемента			Выявленные нарушения и замечания		Работы по адаптации объектов	
		есть/нет	№ на плане	№ фото	Содержание	Значимо для инвалида (категория)	Содержание	Виды работ
6.1	Визуальные средства	есть	-	-	неудовлетворительно	(все)	Установка систем средств информации согласно требованиям	Текущий ремонт
6.2	Акустические средства	есть	-	-	-	-	-	-
6.3	Тактильные средства	нет	-	-	-	-	-	-
	ОБЩИЕ требования к зоне					(все)	Установка систем средств информации согласно требованиям	Текущий ремонт

**II Заключение по зоне:**

Наименование структурно-функциональной зоны	Состояние доступности* (к пункту 3.4 Акта обследования ОСИ)	Приложение		Рекомендации по адаптации (вид работы)** к пункту 4.1 Акта обследования ОСИ
		№ на плане	№ фото	
Система информатизации на объекте	ДЧ-И (Г, У)	-	-	Текущий ремонт

\* указывается: ДП-В - доступно полностью всем; ДП-И (К, О, С, Г, У) – доступно полностью избирательно (указать категории инвалидов); ДЧ-В - доступно частично всем; ДЧ-И (К, О, С, Г, У) – доступно частично избирательно (указать категории инвалидов); ДУ - доступно условно, ВНД - недоступно

\*\*указывается один из вариантов: не нуждается; ремонт (текущий, капитальный); индивидуальное решение с ТСР; технические решения невозможны – организация альтернативной формы обслуживания



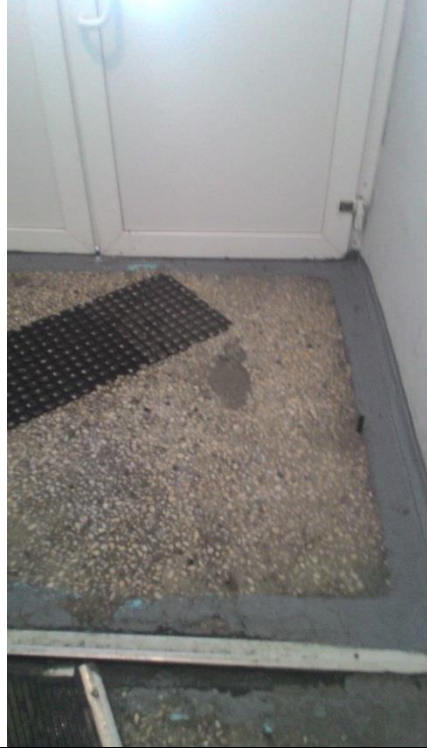
Комментарий к заключению:

№	фотография
1	
2	
3	

4



5





6



7



8



9



10



11-  
17



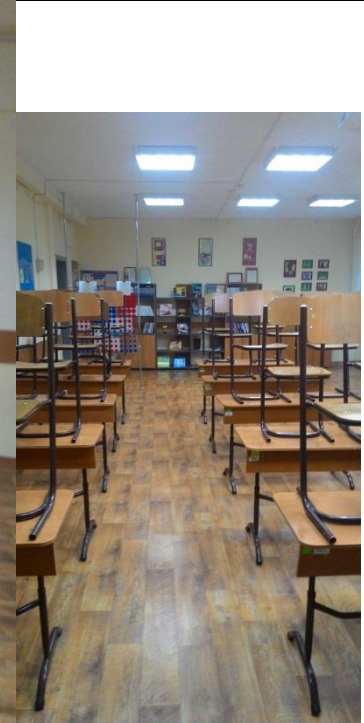




18



19-  
21



Проинформировано и пронумеровано:

34 лист. (Труды сельхоз)

Директор МАОУ Лицей № 9 «Лидер»

*Осетрова И. Г.* Осетрова

«25» апреля 2016 г.





УТВЕРЖДАЮ  
Директор МАОУ Лицей № 9 «Лидер»

Осстрова И.Г.

От «18» Февраля 2016г.

**АНКЕТА**  
**(информация об объекте социальной инфраструктуры)**  
**К ПАСПОРТУ ДОСТУПНОСТИ ОСИ**  
№ 3

**1. Общие сведения об объекте**

1.1. Наименование (вид) объекта общеобразовательное учреждение

1.2. Адрес объекта 660093, г.Красноярск, ул.Семафорная, 247а

1.3. Сведения о размещении объекта:

- отдельно стоящее здание 3 этажей, 7081,8 кв.м.

- часть здания \_\_\_\_\_ этажей (или на \_\_\_\_\_ этаже), \_\_\_\_\_ кв.м.

1.4. Год постройки здания 1975, последнего капитального ремонта \_\_\_\_\_

1.5. Дата предстоящих плановых ремонтных работ: текущего 2016г., капитального \_\_\_\_\_

сведения об организации, расположенной на объекте

1.6. Название организации (учреждения), (полное юридическое наименование – согласно Уставу, краткое наименование) муниципальное автономное общеобразовательное учреждение «Лицей №9 «Лидер»; МАОУ Лицей №9 «Лидер»

1.7. Юридический адрес организации (учреждения) 660093, г.Красноярск, ул.Семафорная, 247а

1.8. Основание для пользования объектом (оперативное управление, аренда, собственность): оперативное управление

1.9. Форма собственности (государственная, негосударственная) государственная

1.10. Территориальная принадлежность (федеральная, региональная, муниципальная) муниципальная

1.11. Вышестоящая организация (наименование) администрация города Красноярск

1.12. Адрес вышестоящей организации, другие координаты 660049, г.Красноярск, ул.им. Карла Маркса, д. 93,

**2. Характеристика деятельности организации на объекте**

2.1 Сфера деятельности (здравоохранение, образование, социальная защита, физическая культура и спорт, культура, связь и информация, транспорт, жилой фонд, потребительский рынок и сфера услуг, другое) образование

2.2 Виды оказываемых услуг: реализация основных общеобразовательных программ начального общего образования; основных общеобразовательных программ основного общего образования; основных общеобразовательных программ среднего общего образования; дополнительных общеразвивающих программ

2.3 Форма оказания услуг: (на объекте, с длительным пребыванием, в т.ч. проживанием, на дому, дистанционно) на объекте, очная

2.4 Категории обслуживаемого населения по возрасту: (дети, взрослые трудоспособного возраста, пожилые; все возрастные категории) дети

2.5 Категории обслуживаемых инвалидов: нарушениями умственного развития

2.6 Плановая мощность: посещаемость (количество обслуживаемых в день), вместимость, пропускная способность 1100

2.7 Участие в исполнении ИПР инвалида, ребенка-инвалида нет

### **3. Состояние доступности объекта для инвалидов и других маломобильных групп населения (МГН)**

#### **3.1 Путь следования к объекту пассажирским транспортом**

(описать маршрут движения с использованием пассажирского транспорта)

Автобусы 19, 23, 3, 36, 37, 5, 50, 56, 58, 6, 65, 74, 80, 90, 92, 94, 95, 98 При движении гражданина от остановки автобуса «ул.Матросова» нужно пройти между домами ул Матросова 9 и 11, двигаясь прямо до угла дома по улице Семафорная, 235а. Обогнув дом с левой стороны, необходимо двигаться прямо и пройти между домами 243 и 241 по улице Семафорная. Далее следует обогнуть дом по ул.Семафорная 243а с левой стороны и, двигаясь прямо, войти во двор лица. При движении гражданина от остановки автобуса Школа(ул.Семафорная) необходимо пересечь улицу Семафорная по пешеходному переходу и двигаться вдоль забора. Повернуть направо в сторону школы СДЮСШОР №1 им. В.А. Шевчука по спортивной гимнастике, пройдя школу, повернуть направо и войти во двор лица,

наличие адаптированного пассажирского транспорта к объекту нет

#### **3.2 Путь к объекту от ближайшей остановки пассажирского транспорта:**

3.2.1 расстояние до объекта от остановки транспорта «Школа» 250м

3.2.2 время движения (пешком) 5 мин

3.2.3 наличие выделенного от проезжей части пешеходного пути (да, нет),

3.2.4 Перекрестки: нерегулируемые

3.2.5 Информация на пути следования к объекту: нет

3.2.6 Перепады высоты на пути: нет

#### **3.3 Вариант организации доступности ОСИ (формы обслуживания)\* с учетом СП 35-101-2001**

№ п/п	Категория инвалидов (вид нарушения)	Вариант организации доступности объекта
1.	Все категории инвалидов и МГН	
	<i>в том числе инвалиды:</i>	
2	передвигающиеся на креслах-колясках	«ДУ»
3	с нарушениями опорно-двигательного аппарата	«ДУ»
4	с нарушениями зрения	«ДУ»

5	с нарушениями слуха	«ДУ»
6	с нарушениями умственного развития	«Б»

\* - указывается один из вариантов: «А», «Б», «ДУ», «ВНД»

#### 4. Управленческое решение (предложения по адаптации основных структурных элементов объекта)

№ п \п	Основные структурно-функциональные зоны объекта	Рекомендации по адаптации объекта (вид работы)*
1	Территория, прилегающая к зданию (участок)	Текущий ремонт
2	Вход (входы) в здание	Капитальный ремонт
3	Путь (пути) движения внутри здания (в т.ч. пути эвакуации)	Капитальный ремонт
4	Зона целевого назначения (целевого посещения объекта)	не нуждается
5	Санитарно-гигиенические помещения	Текущий ремонт
6	Система информации на объекте (на всех зонах)	Текущий ремонт
7	Пути движения к объекту (от остановки транспорта)	не нуждается
8.	Все зоны и участки	

\*- указывается один из вариантов (видов работ): не нуждается; ремонт (текущий, капитальный); индивидуальное решение с ТСР; технические решения невозможны – организация альтернативной формы обслуживания

**Размещение информации на Карте доступности субъекта Российской Федерации согласовано** Ложников И.А. педагог-психолог, 89082013614

*(подпись, Ф.И.О., должность; координаты для связи уполномоченного представителя объекта)*

Пронумеровано и пронумеровано:

3 лист. (Три )

Директор МАОУ Лицея № 9 «Лидер»

И. Г. Острова

2016

